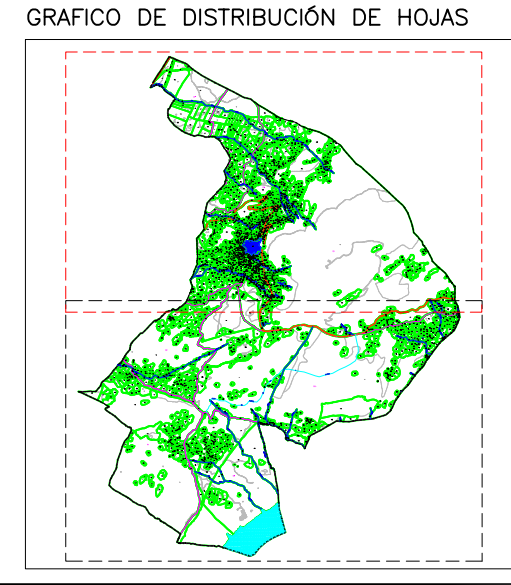


HOJA 2

SIGNOS CONVENCIONALES: CARTOGRAFIA BASE			
	Carretera nacional - Hitos kilométricos		Ferrocarril ancho normal, vía única
	Carretera comarcal - C. local o particular		Alambrada, cerca metálica
	Carretera en construcción		Cortafuegos, Perímetro de cultivo
	Pista - Pista asfaltada		Límite de nación
	Camino camelería - Camino de herradura		Límite de Autonomía
	Vías pecuarias - Sendas		Límite de provincia
	Seto		Límite de término municipal
	Línea eléctrica A.T.		Puente de hierro, de hormigón - Odra de fábrica
	Línea eléctrica M.T.		Torre de tendido eléctrico, Poste, Poste teléfono.
	Línea telefónica		Vertice geodesico orden, V. G. orden interior
	Conducción subterránea		Punto de apoyo - Punto acotado
			Muro de contención - Pared o tapia
			Edificio público o singular - E. en constr.
			Edificio privado
			Masa de arboles - Arbol alzado
			Canal
			Acaquia
			Arroyo - Vaguada
			Manantial - Pozo - Estanque o piscina
			Desmonte - Terraplen
			Curvas de Nivel - Curva de depresión
			Transformador

LEYENDA:			
	LÍMITE TÉRMINO MUNICIPAL		LÍMITE CASCO URBANO
	EJE VIAL		EJE ARROYO/GARGANTA
	LÍMITE POLIGONO RÚSTICO		LÍMITE SUBPARCELA RÚSTICA
	LÍMITE PARCELA RÚSTICA		TEJIDO URBANO CONTINUO
	004 N.º POLIGONO		
	008 N.º PARCELA		



Equipo Redactor:
Gedine
 General de Ingeniería y Estructuras, S.L.

Arquitecto:
 Emilio Carlos Petróñ Testón,
 Ingenieros T. Obras Públicas:
 César Blázquez Martín / Abel Rodríguez Velasco.

Base Cartográfica: Proyección U.T.M.
 Elipsoidal int. - Huso 29

Fecha de Redacción:
 Aprobación Inicial:
 Aprobación Definitiva:

PLAN GENERAL
DE
CAABEZABELLOSA
CÁCERES

PLANO:
INFORMACION
CATASTRAL RUSTICO

I-7.1.1

DEPARTAMENTO DE INGENIERIA Y ESTRUCTURAS
JUNTA DE EXTREMADURA

ESCALA : 1:10.000